

More than Ceramics



SAMSON CERA SYSTEM



SMART IN FLOW CONTROL

Digitale Dokumente

Geschäftsprozesse

Mobiles Arbeiten

Datensicherheit



Digitalisierung leicht gemacht
Jetzt informieren und digitalisieren

UNSERE MÄRKTE



Automobil



Gebrauchsgüter



Bergbau



Chemie und Petrochemie



Industrieanwendungen



Liebe Kundinnen und Kunden,

als Geschäftsführer der CERA SYSTEM Verschleißschutz GmbH (CERA SYSTEM) möchte ich Sie herzlich willkommen heißen und Ihnen einen kleinen Einblick in unser Unternehmen geben. Seit 1996 sind wir Ihr zuverlässiger Partner für hochwertige Bauteile in den Bereichen Consumer Products und Automotive Industry. Unser Ursprung liegt im renommierten Kombinat „Keramische Werke Hermsdorf“, das eine lange Tradition in der Keramikindustrie hat.

Im Jahr 2000 haben wir unsere Kompetenzen erweitert und die Firma Cerpraecis als Spezialist für verschleißfeste und korrosionsresistente Armaturen in unser Unternehmen integriert. Heute sind wir stolz darauf, Lösungsanbieter für Mining, Raffinerie, Chemie und Petrochemie zu sein.

Unsere Vision ist es, als Unternehmen weiter zu wachsen, unsere komplexen Bauteile weiterzuentwickeln und unsere Armaturen für globale Märkte kontinuierlich zu verbessern. Dabei setzen wir auf Innovation, Qualität und Nachhaltigkeit, um Ihnen stets die besten und passgenauen Lösungsansätze anzubieten.

Vielen Dank für Ihr Vertrauen in CERA SYSTEM. Wir freuen uns darauf, gemeinsam mit Ihnen in eine erfolgreiche Zukunft zu gehen.

Ihr Thomas Gietl
Geschäftsführer CERA SYSTEM Verschleißschutz GmbH

1890

Gründung der „Porzellanfabrik Hermsdorf – Klosterlausnitz“

1952

Gründung des VEB „Keramische Werke Hermsdorf“

1969

Bildung des Kombinats „Keramische Werke Hermsdorf“ für das gesamte Sortiment Technischer Keramiken

1996

Übernahme der Keramikfertigung aus der Tridelta AG durch die CERAM Gruppe sowie die Gründung der CERA SYSTEM Verschleißschutz GmbH aus dem Tridelta Geschäftsbereich „Verschleißschutz“

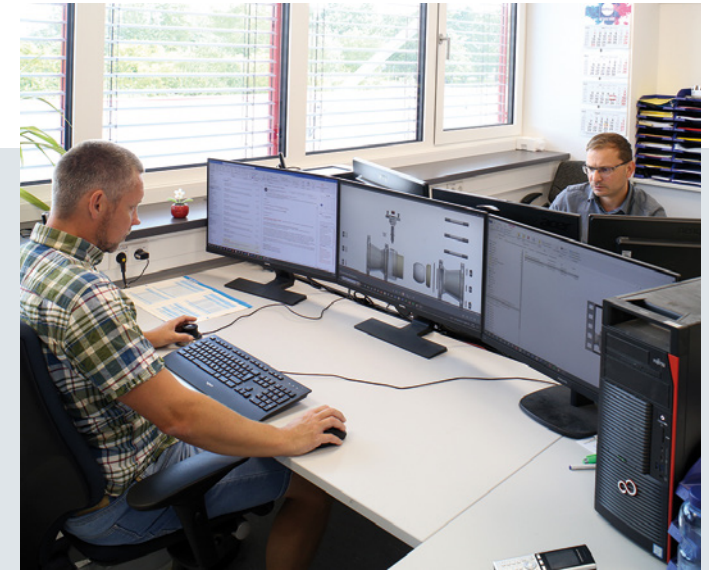
2000

CERA SYSTEM kauft die Firma Cerpraecis

UNSER VERBUND – DIE SAMSON AKTIENGESELLSCHAFT

Leitbild und Grundsätze

- Orientierung und Richtung – transparente Ziele und eine klare Kommunikation sind der Maßstab unseres täglichen Handelns.
- Offene Führungskultur – unsere Führungskräfte agieren als Vorbilder, geben klare Richtlinien und fördern Leistung sowie eigenverantwortliches Handeln.
- Unternehmerisches Handeln – für unsere innovativen Lösungen setzen wir auf ein tiefes Verständnis für komplexe Zusammenhänge, um unsere Ressourcen effizient und sparsam einzusetzen.
- Kundenorientierung – durch unsere Aufmerksamkeit, Zuverlässigkeit und die Umsetzung individueller Wünsche setzen wir alles daran, langfristige und vertrauensvolle Kundenbeziehungen aufzubauen.
- Vertrauen – mit einem Gefühl von Verbundenheit und Verantwortung setzen wir uns gemeinsam für den Erfolg unseres Unternehmens ein.
- Verantwortung – wir geben unseren Mitarbeitenden Raum, eigenverantwortlich zu handeln und zu wachsen. Gleichzeitig sorgen wir für unterstützende Maßnahmen, um eine effiziente Zusammenarbeit zu gewährleisten.
- Initiative – durch unsere aktive Herangehensweise gestalten wir aktiv unsere Zukunft und tragen dazu bei, dass SAMSON als Unternehmen wächst und sich weiterentwickelt.
- Qualitätsstreben – wir setzen uns ehrgeizige, aber messbare Qualitätsziele, die wir mit vollem Einsatz zu 100 % erfüllen.
- Streben nach Exzellenz – wir verfolgen einen ganzheitlichen Ansatz, der technische Exzellenz, Kundennutzen, effiziente Prozesse und die Weiterentwicklung unserer Mitarbeiter miteinander verbindet.
- Identifikation – als Unternehmen streben wir danach, technologisch führend zu sein und dem Wettbewerb immer einen Schritt voraus zu sein. Dafür investieren wir in Forschung und Entwicklung, um neue Technologien und innovative Produkte voranzutreiben.
- Veränderungsbereitschaft – indem wir Veränderungen als Chance betrachten, können wir unsere Wettbewerbsfähigkeit stärken und neue Geschäftsmöglichkeiten erschließen.
- Begeisterung – die Möglichkeit, uns entfalten zu können und Teil einer lebendigen Gemeinschaft zu sein, motiviert uns, unsere Aufgaben mit Engagement anzugehen.



2001

Übernahme von CERA SYSTEM und anderen Gesellschaften der ehemaligen CERAM durch Riverside als PPC Insulators Group

2006

CERA SYSTEM kauft die LAV-Langer Armaturen GmbH

2007

SEVES Group Florence übernimmt die PPC Insulators

2012

Übernahme von CERA SYSTEM durch die SAMSON AG

2016

Vereinheitlichung des Markenauftritts in SAMSON CERA SYSTEM

PASSGENAUE ARMATUREN

Unser besonderer Fokus liegt auf Armaturen, die als Spezialprodukte für unsere Einzelkunden maßgeschneidert werden. Unsere internen Abläufe sind auf eine effiziente Produktion und die Schaffung hochwertiger Arbeitsplätze ausgerichtet. Hierbei umfasst die Fertigung sowohl mechanische Herstellungsprozesse als auch die Montage und Prüfung der Produkte, inklusive elektrischer Qualifikationen.

Bei uns gibt es nichts von der Stange – jedes Produkt ist eine einzigartige, individuelle Kundenlösung, die genau auf die spezifischen Anforderungen abgestimmt ist. Dabei sind Kundennähe und eine kompetente Beratung ein Kernelement unserer Arbeit.

CERA VALVE

Verschleiß- und korrosionsfeste Kugelhähne

Unser Ziel ist es, unseren Kunden die bestmöglichen Lösungen zu bieten und ihre Anlagen zuverlässig und effizient zu betreiben. Unsere hochwertigen und leistungsfähigen Kugelhähne ermöglichen, dass Prozesse reibungslos und sicher ablaufen, auch unter den anspruchsvollsten Bedingungen.

Verschleiß- und korrosionsfeste Scheibenschieber

Unsere Scheibenschieber bieten eine Vielzahl von Vorteilen, die sie zu einer bevorzugten Wahl für anspruchsvolle Anwendungen machen. Durch ihre Bauart ermöglichen sie eine äußerst präzise Regelung von feststoffhaltigen Kleinstmengen und garantieren dabei eine vollständig tottraumfreie Konstruktion. Dies gewährleistet eine hohe Zuverlässigkeit und minimiert die Möglichkeit von Ablagerungen oder Verstopfungen in der Armatur.



CERA PIPE

Rohrverschleißschutz

Die Keramik, die für unsere Formstücke verwendet wird, ist massiv und weist eine Wandstärke von etwa 6 mm auf. Dadurch sind unsere Produkte äußerst robust und widerstandsfähig, was sie ideal für den Einsatz in anspruchsvollen Umgebungen macht. Ein besonderer Vorteil unserer Formstücke ist ihre Nennweitenkonformität, sie können ohne Änderungen an den vorhandenen Rohrleitungen problemlos montiert werden. Die lichte Weite entspricht dem Flanschanschluss, was eine nahtlose Integration in das bestehende Leitungssystem ermöglicht. Anders als herkömmliche Rohrbögen, die aus aneinandergereihten geraden Abschnitten bestehen, sind unsere Rohrbögen tatsächlich in einer gebogenen Form gefertigt.

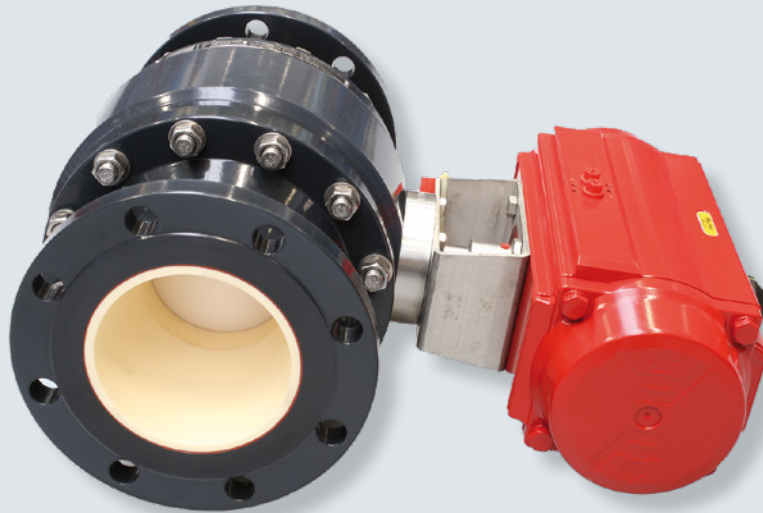
CERA FLEX

Keramikschläuche

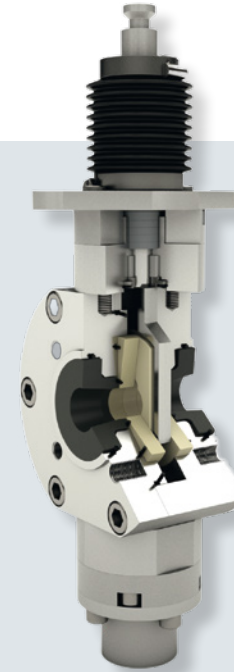
Unsere Keramikschläuche bieten eine ideale Alternative für Situationen, in denen herkömmliche Schläuche in regelmäßigen Abständen aufgrund von Verschleiß ausgetauscht werden müssen. Sie bestehen aus speziellen Keramikringen aus eigener Fertigung, die mit Gummimaterialien sorgfältig zusammenvulkanisiert werden. Diese einzigartige Kombination verleiht den Schläuchen ihre außergewöhnliche Verschleißfestigkeit und ermöglicht ihre Flexibilität, was sie ideal für anspruchsvolle Umgebungen macht, in denen abrasiver Verschleiß ein Problem darstellt. Ein großer Vorteil unserer Keramikschläuche ist ihre hohe Druckbeständigkeit von bis zu 10 bar.



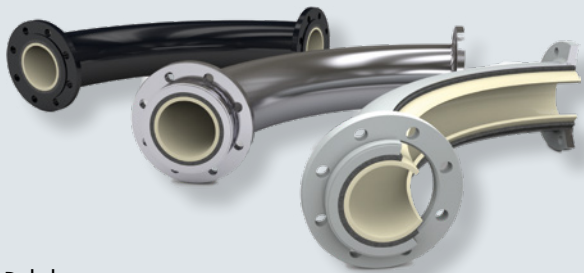
PRODUKTBEISPIELE



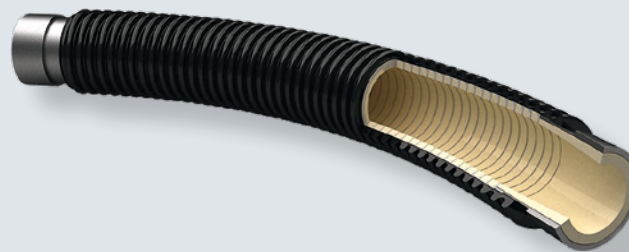
Vollautomatisierter, keramisch ausgekleideter Kugelhahn in Ausführung Fire-safe



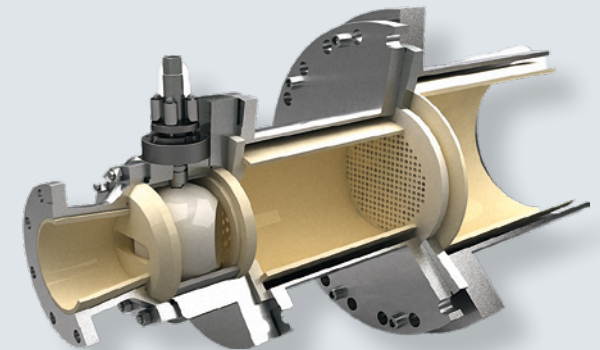
Keramisch ausgekleideter Scheibenschieber



Rohrbogen



Keramikschlauch



Keramische Systemlösungen



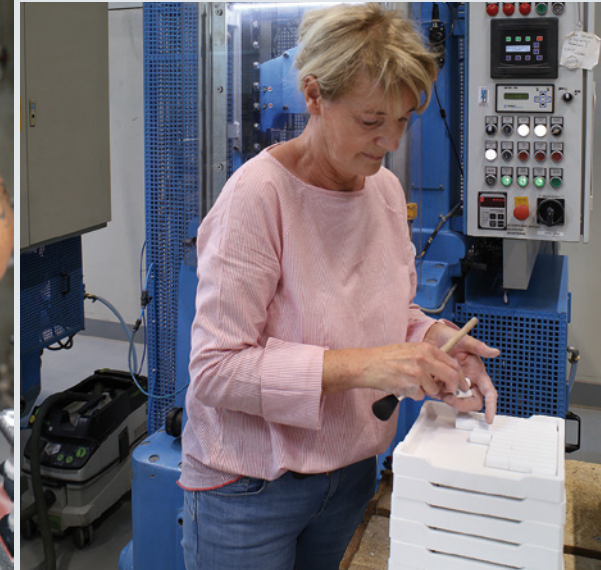
Mechanischer Fertigungsbereich für modernste Bearbeitung der Armaturenkomponenten

DER KOMPLETTE PRODUKTIONSPROZESS UNSERER KERAMISCHEN BAUTEILE

Gemeinsam mit unseren Kunden entwickeln wir individuelle, maßgeschneiderte Lösungen und fertigen trockenpulvergepresste Keramiken aus Al_2O_3 in unserer eigenen Produktion. Unsere Produktherstellung ist ein durchgängiger Prozess, der vom Pulver bis hin zum fertigen Bauteil reicht.



Das Pressgranulat wird gleichmäßig gesprüht und professionell vorbereitet.



Die gepressten Teile (die Grünlinge) werden für den Brennprozess (das Sintern) vorbereitet.



Die gepressten Teile werden im Ofen gebrannt.

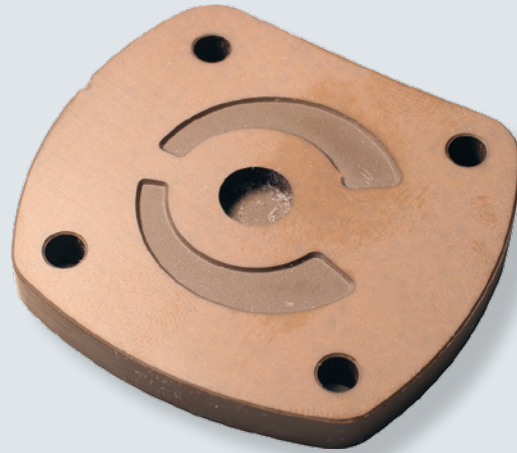


Anschließend werden die gesinterten Teile geschliffen und poliert.



Zwischen den einzelnen Schritten sowie am Ende des Prozesses erfolgen Qualitätskontrollen.

PRODUKTBEISPIELE



Bauteil aus Al_2O_3 für
strömungstechnische Maschine



Al_2O_3 Komponenten, gefertigt aus
brauner und weißer Masse



Dichtscheiben



Keramische Komponente für Mühlen

Wir bedanken uns bei allen treuen Partnern!

Unsere Erfolgsgeschichte wäre ohne eine langjährige Zusammenarbeit mit unseren zuverlässigen Partnern nicht möglich gewesen. All unseren Partnern möchten wir an dieser Stelle unseren Dank aussprechen – wir freuen uns auch in Zukunft auf eine weitere, erfolgreiche Partnerschaft!



Verkehrsunternehmen
ANDREAS SCHRÖDER
Ihr Partner am Hermsdorfer Kreuz

Hermsdorfer Höhe 7 · 07629 Hermsdorf
Tel. 036601 / 9227 – 0
Fax 036601 / 9227 – 22
E-Mail: leitung@vuschroeder.de
www.verkehrsunternehmen-schroeder.de

Ihr Zulieferer für
**Armaturenbauteile
& Wasserstofftechnik**
mit über 40 Jahren Erfahrung



- ISO Zertifiziert
- Umstempelberechtigt
- Abnahmemöglichkeiten (TÜV / DNV etc.)
- Bearbeitung von Sonderwerkstoffen

Fertigung präziser Dreh- & Frästeile

- maschinelle Bearbeitung von
Ø20mm bis Ø1200mm
- Kugelrundscheifen und polieren
- 5-Achsbearbeitung
- Automation im Dreh- & Fräsbereich
- Einzelteile und Kleinserien
- CAD/CAM-Programmierung
- CNC-Messmaschine



Arnskötter GmbH Präzisionstechnik
Mergenthalerstr. 24 · 48268 Greven
info@arnskoetter.de · www.arnskoetter.de

EFFGEN

Schleiftechnik

LAPPORT

IHR PARTNER FÜR SCHLEIF-, POLIER- UND ABRICHTWERKZEUGE



Am Teich 3-5 · 55756 Herrstein · T +49 6785 18-0
info@effgen.de · www.effgen.com

FACT gehört zu den führenden interdisziplinären Beratungsgesellschaften in den Bereichen **Steuerberatung, Wirtschaftsprüfung und Rechtsberatung** in Nordhessen.

Das Team, bestehend aus mehr als 80 Mitarbeiter:innen, berät nationale sowie global aufgestellte Unternehmen aller Branchen und Größen, auch in Spezialbereichen wie:

- Mergers & Acquisitions
- Implementierung und Prüfung von Compliance-Strukturen
- Implementierung und Prüfung Nachhaltigkeitsberichterstattung
- Verrechnungspreisgestaltung
- Internationales Steuerrecht
- Unternehmensbewertungen

& Vielem mehr.

Hier
SCANNEN
für mehr Infos:



**STEUERBERATUNG,
WIRTSCHAFTSPRÜFUNG & RECHTSBERATUNG**

Johanna-Waescher-Strasse 13, 34131 Kassel
TEL +49 561 316686-0 MAIL: info@fact-ks.de
FAX +49 561 31668666 WEB: www.fact-ks.de



**Hochleistungskeramik
für industrielle
Anwendungen**

*Spannend, was
Keramik kann!*

10.000 Keramiklösungen fürs Leben, die Gesundheit und die Industrie.
www.ceramtec-industrial.com

UNSERE LEISTUNGEN



- Unterhaltsreinigung
- Grundreinigung
- Glasreinigung
- Bauendreinigung

Geraer Str. 74A
07646 Stadtroda
www.varis.de
mail@varis.de



Phone: +49(0)4795 93160
Mail: info@kvt-group.de
www.kvt-group.de

Verschleiß- und Korrosionsschutz für höchste Anforderungen

Wir produzieren einbaufertige Produktlösungen mit extrem Verschleißfesten Schichtsystemen.
Als inhabergeführtes Unternehmen stehen wir für „Made in Germany“.



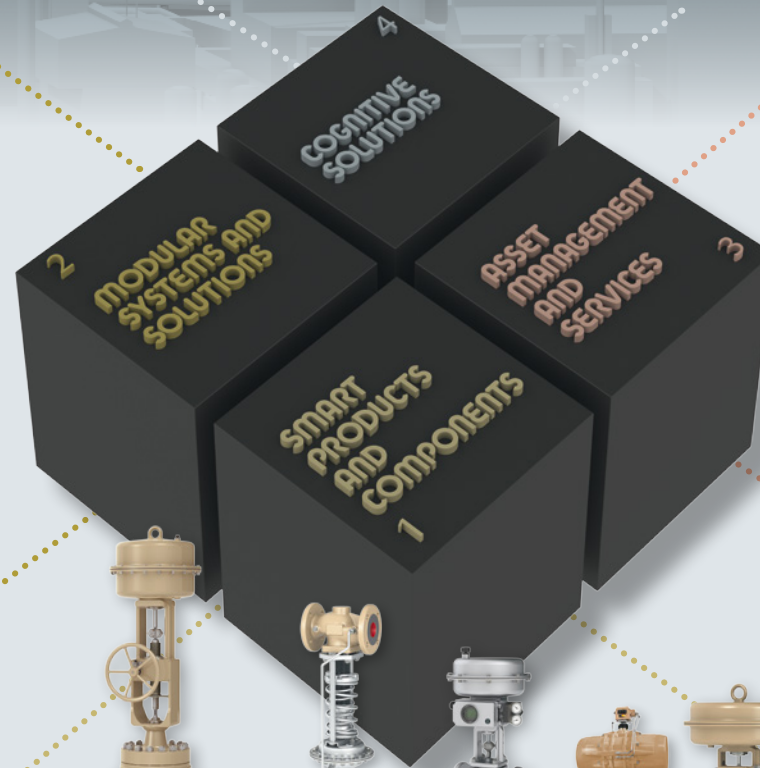
HIGHLIGHTS UNSERER INDUSTRIELÖSUNGEN

Vier-Quadranten-Strategie: Lösungen und Technologie



SAM GUARD®
SAM DISTRICT ENERGY
SAM TANK MANAGEMENT
SAM VALVE MANAGEMENT

SAM SERVICES
SAMSON WEBSHOP

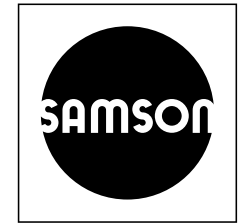


SAMSON AKTIENGESELLSCHAFT

Weismüllerstraße 3 · 60314 Frankfurt am Main
Telefon: +49 69 4009-0 · Telefax: +49 69 4009-1507
E-Mail: samson@samsongroup.com
Internet: www.samsongroup.com

SMART IN FLOW CONTROL

CERA SYSTEM Verschleißschutz GmbH
 Am Globus 2
 07629 Hermsdorf
 Tel.: +49 36601 919-0
 Fax: +49 36601 919-90
 E-Mail: info-cera-de@samsongroup.com
 www.cerasystem.de





WAPPLER
 WERKZEUGMASCHINEN & AUTOMATION

Köhlerstraße 18
 01640 Coswig
 Tel. 035243 / 330 0
www.wappler-werkzeugmaschinen.de



Exklusiver Vertriebspartner 



GUMMI HELD GmbH

Marco Ebelt | ☎ 0341 49299590
 Aurelienstraße 11 | 04177 Leipzig





PRODUKTION
 Wir fertigen Formartikel und Gummi-Metalteile nach Ihren Wünschen.



HANDEL
 Wir liefern alle gängigen Plattenmaterialien, Zuschnitte, Puffer und Dämpfungselemente.



ENTWICKLUNG
 Wir planen und entwickeln Ihre neuen Produkte vom Muster bis zur Serie.

SMART IN FLOW CONTROL